

1.1. BUDGET PRIMITIF

ELECTRICITE 2009

AVIS FAVORABLE DU CONSEIL D'EXPLOITATION

EXPLOITATION

11 864 700 €

Recettes principales (hors stock)

11 350 K€



- Vente d'électricité : 9 065 k€(80%)
- Prestations de services : 1 416 k€(12%)
- Production immobilisée : 300 k€(3%)
- CSPE : 200 k€(2%)
- Reprise de subventions : 189 k€(2%)
- Produits financiers : 150 k€(2%)

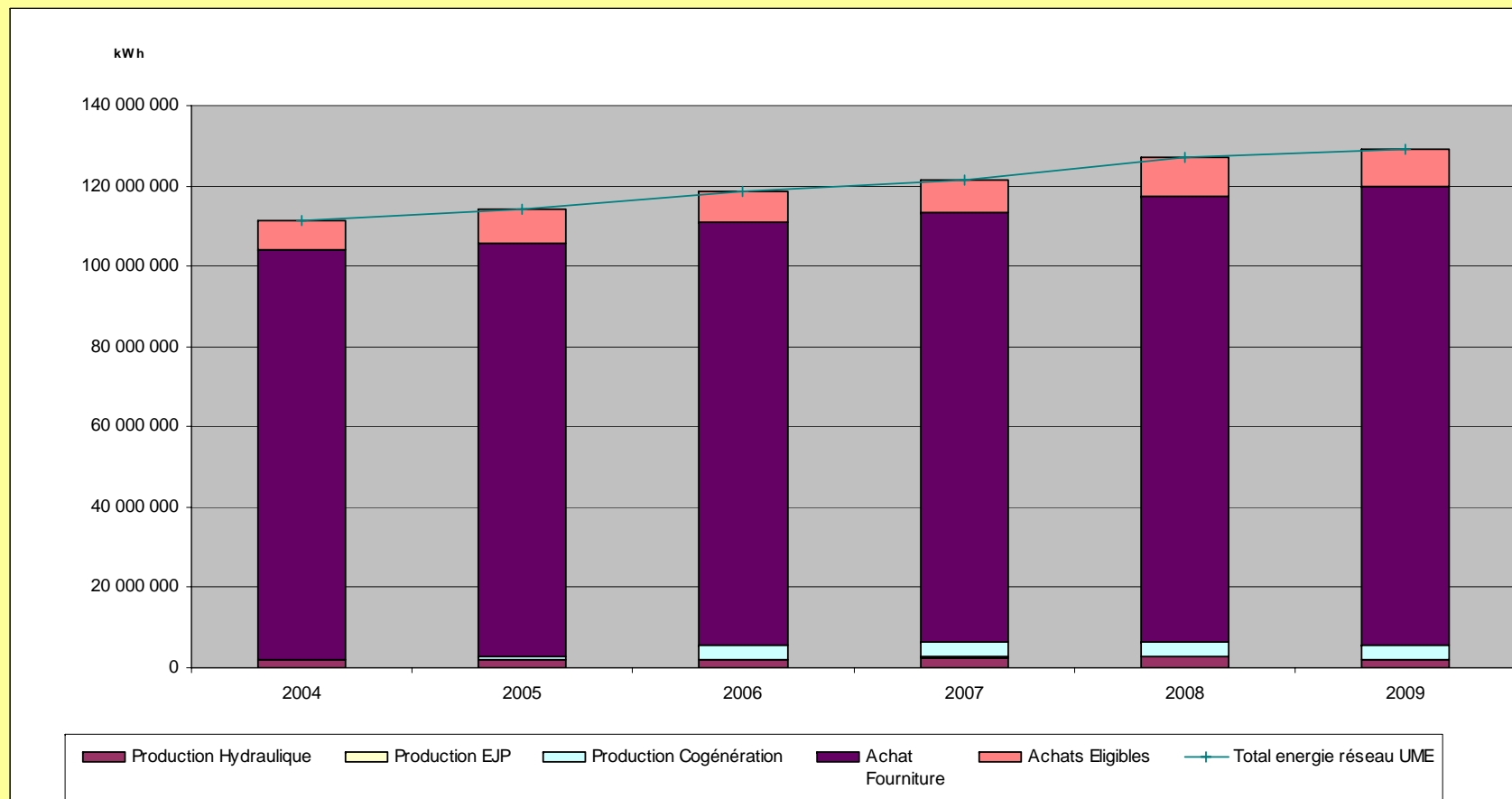


Dépenses principales (hors stock)

11 350 K€

- Achat d'électricité : 5 520 k€(49%)
- Charge de personnel : 1 940 k€(17%)
- Achat divers, entretien et exploitation du service : 1 800 k€(16%)
- Amortissement des installations : 840 k€(7%)
- Transfert section d'investissement : 379 k€(3%)
- Impôts et taxes : 260 k€(2%)
- Autres charges : 235 k€(2%)
- Reversement Ville : 200 k€(2%)
- Dépenses imprévues : 139 k€(1%)
- Provisions engagements sociaux : 7 k€

Croissance moyenne annuelle sur 5 ans



27/01/2009

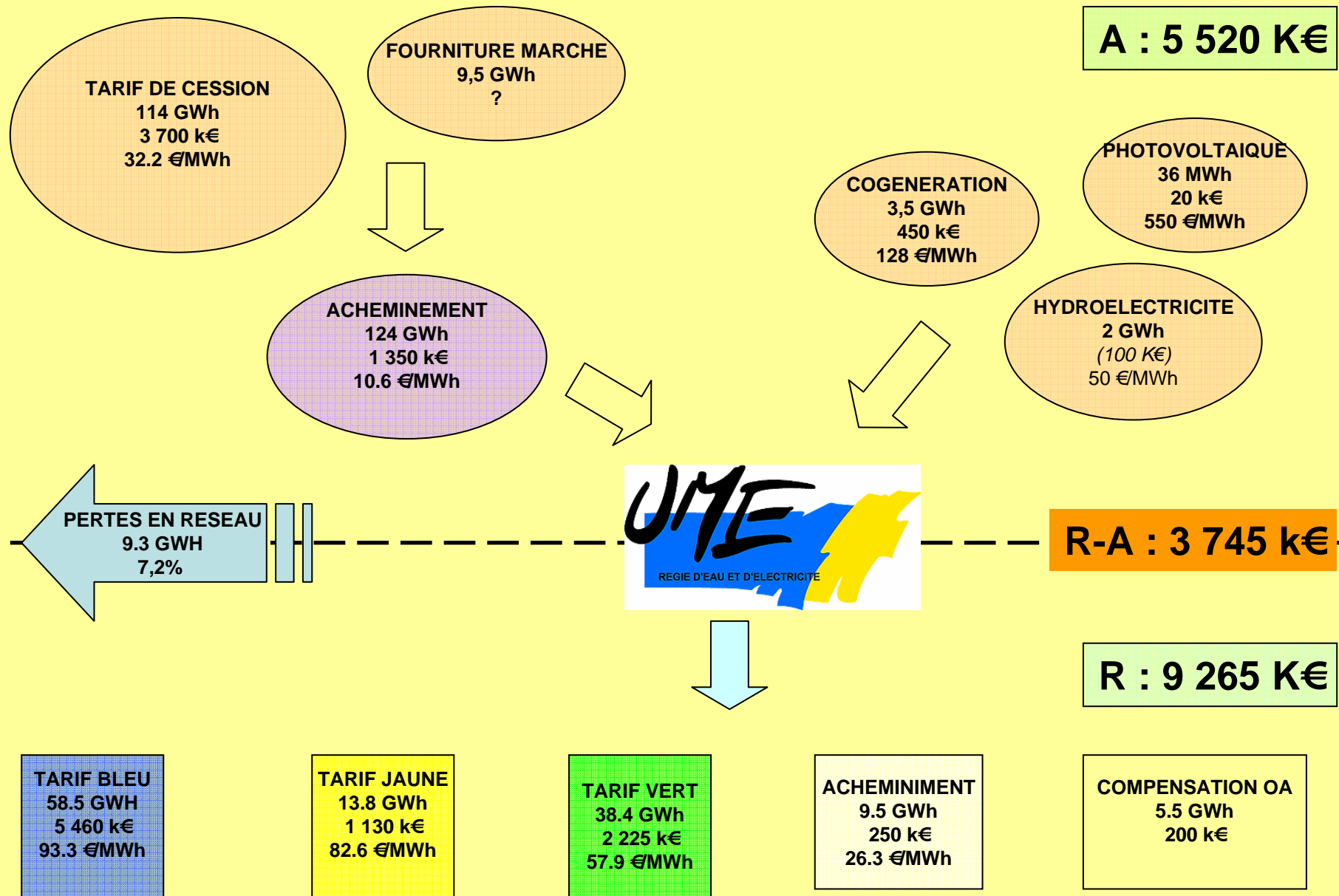
USINES MUNICIPALES
D'ERSTEIN

5

Hypothèses évolution tarifaire



	Tarif
ACHEMINEMENT	+3%
TARIF DE CESSION	+8%
TARIF VERT	+8%
TARIF JAUNE	+6%
TARIF BLEU	+2%



Hypothèses

	Croissance	Tarif
ACHEMINEMENT	+3%	+3%
TARIF DE CESSION	+3%	+8%
TARIF VERT	0%	+8%
TARIF JAUNE	1.5%	+6%
TARIF BLEU	3%	+2%

Les prestations : 1 416 k€

Activité Eau Potable : 530 k€

Dispatchable : **250** k€

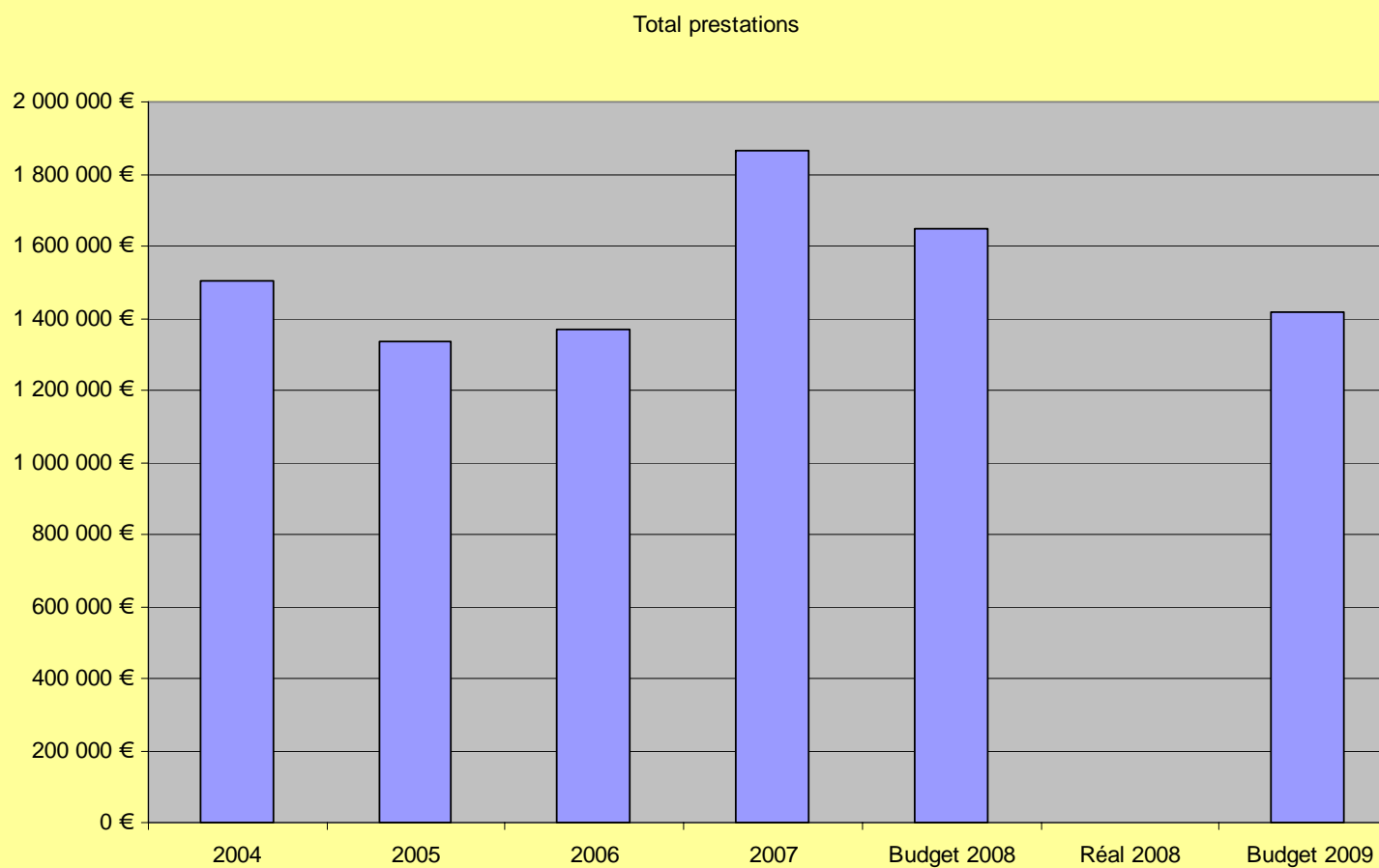
Travaux elec facturés : 331 k€

Éclairage Publique + Câble : 265 k€

Maîtrise d'œuvre : 40 K€

Les prestations

Évolution de 2003 à 2008



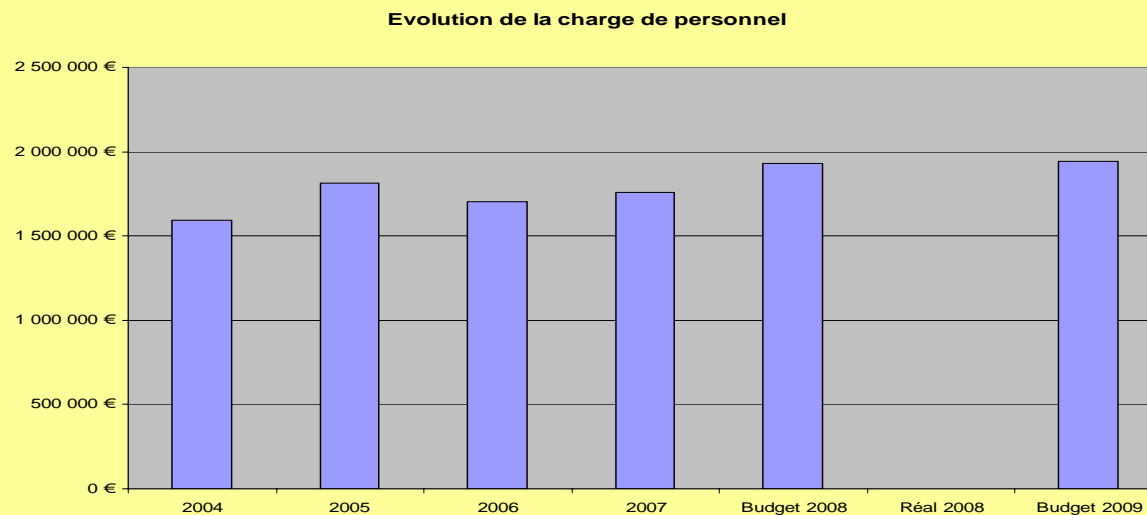
Charges de Personnel :

1 941 k€

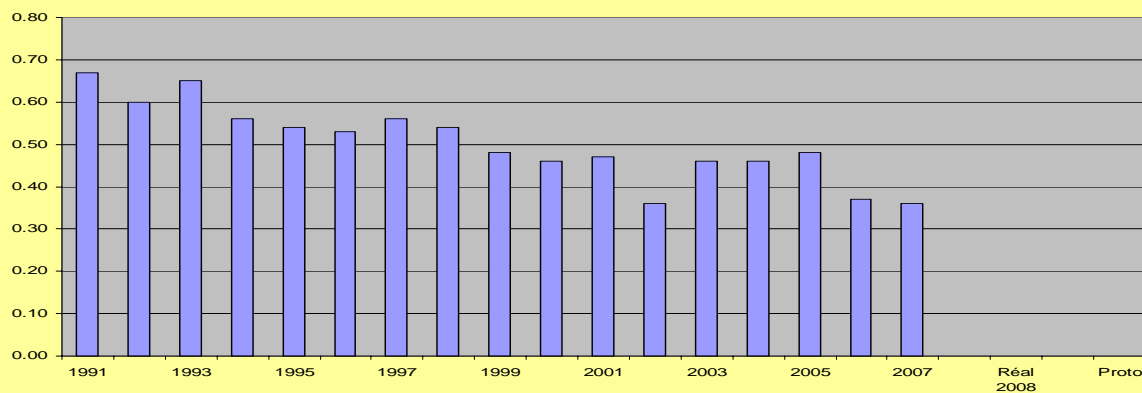


- **Accord de branche : + 3%**
 - Prévoyance
 - Invalidité
 - Retraite complémentaire
- **Accord de branche : Evolution GVT 2%**
 - En attente de négociation
- **Prévision embauche 2 monteurs électriciens**

Charge de personnel

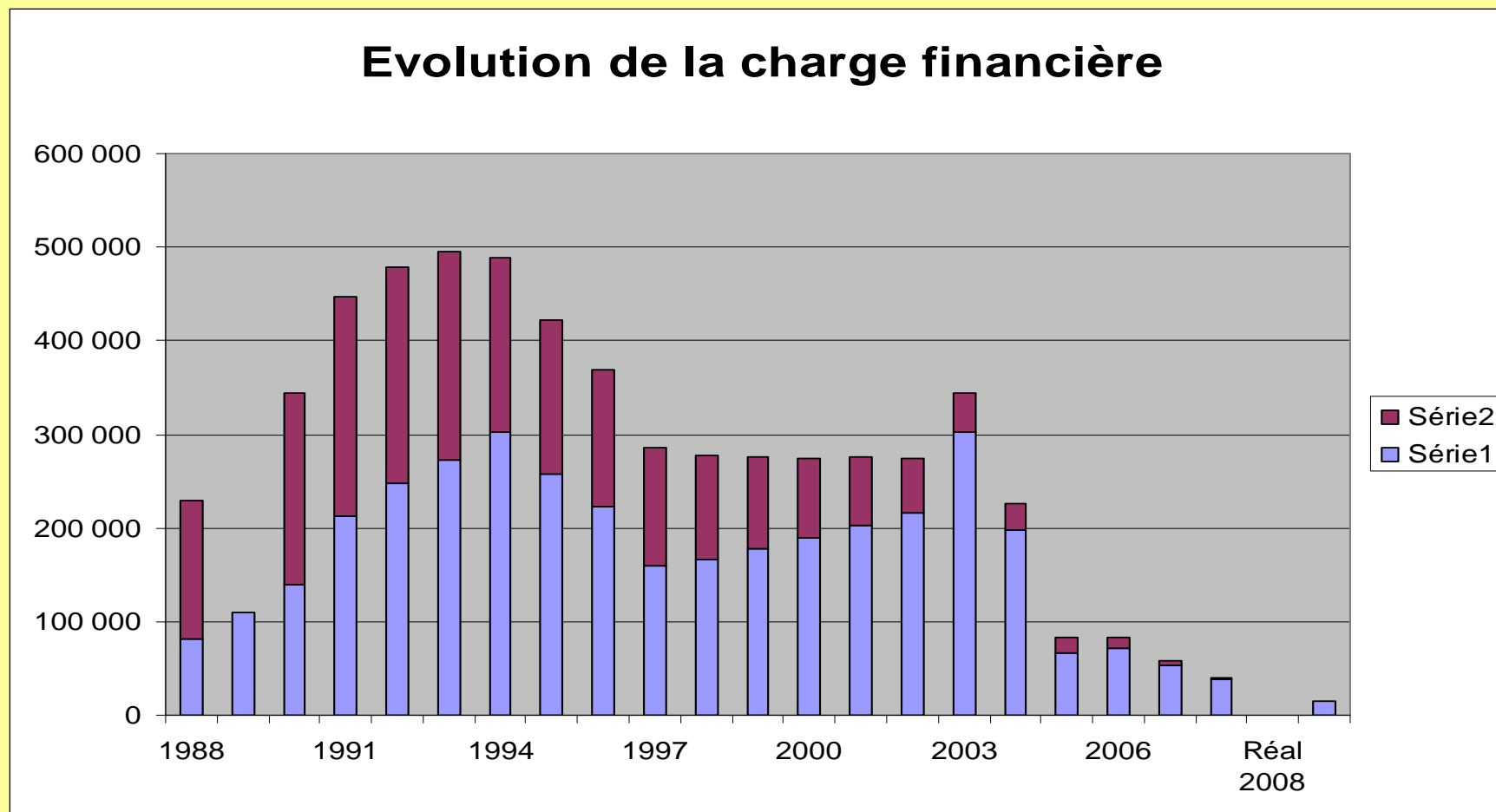


Evolution du rapport (Charge de personnel / Valeur ajouté)



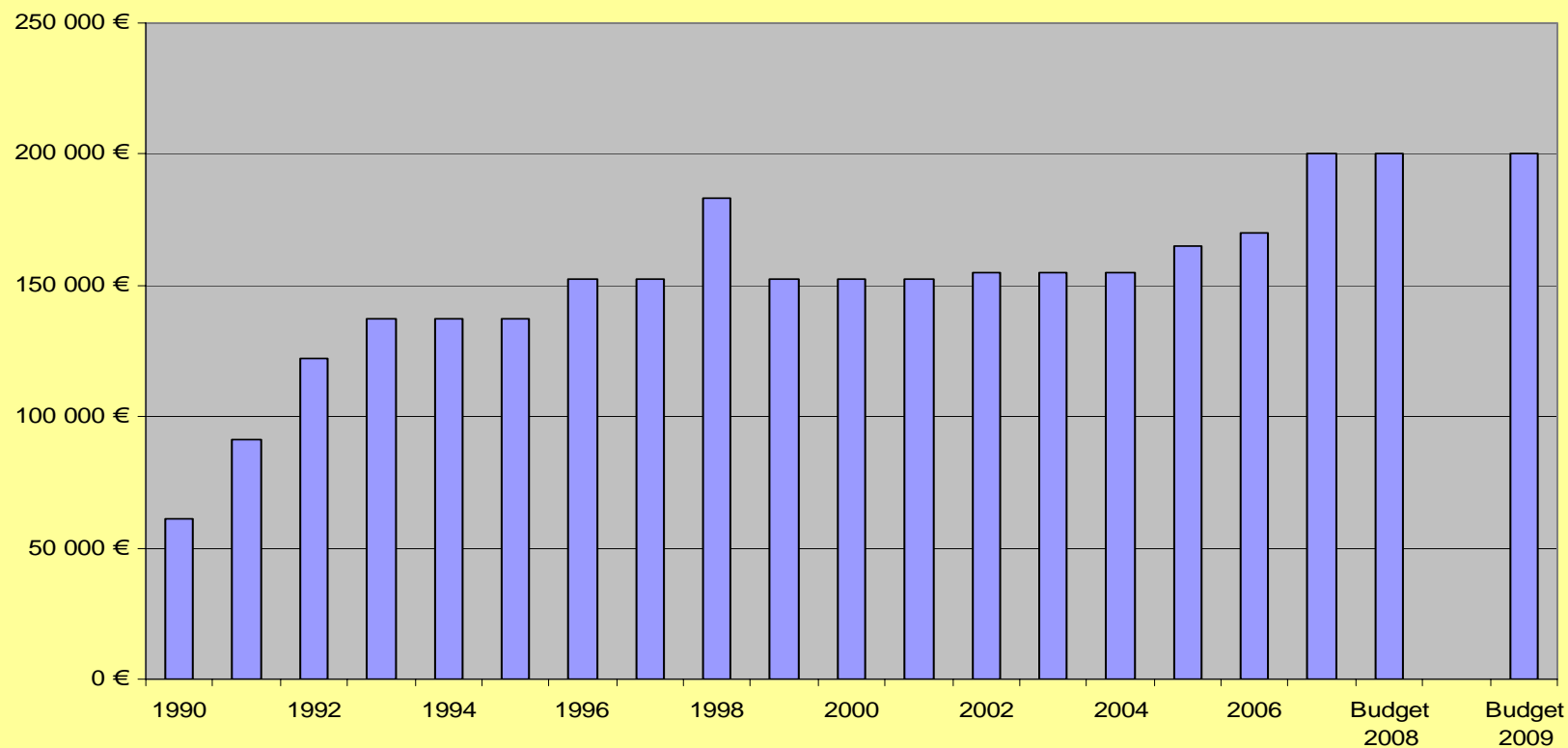
Évolution Ratio Charge de perso / Valeur ajouté

Charges Financières



Reversement à la Ville : 200 k€

PRELEVEMENT VILLE



INVESTISSEMENT

1.229.100 €

- **Recettes principales**
 - Virement compte d'exploitation : 379 k€
 - Amortissements : 850 k€
- **Dépenses principales**
 - Production immobilisée : 300 k€
 - Immobilisations : 675 k€
 - Reprise de subventions : 190 k€
 - Remboursement emprunt : 15 K€
 - Dépenses imprévues : 50 k€

Dépenses d'équipement : 675 k€

Chauffage RDC bat tech : 20 k€

23 transformateurs HTA/BT : 230 k€

9 postes de transformation : 205 k€

Remplacement 33 cellules Norma 7 : 105 k€

Raccordement de nouveaux usagers : 50 k€

Divers outillage : 10 k€

Matériel de comptage : 50 k€

Transport : 20 k€

Mobilier : 40 k€

Aménagements divers : 11 k€

Provisio compteurs intelligents : 200 k€

Les projets importants

- Réaménagement de l'accueil
- Recouvrement des factures
- Installation panneaux photovoltaïques
- 100 ans UME

1.2. BUDGET PRIMITIF

EAU POTABLE 2009

AVIS FAVORABLE DU CONSEIL D'EXPLOITATION

EXPLOITATION

1.267.300 €

Recettes principales

- Vente d'eau : 658 k€
- Redevances : 394 k€
- Travaux : 100 k€
- Reprise de subventions : 67 k€
- Indemnités assurances : 30 k€

- **Dépenses principales**

- Redevances : 394 k€
- Entretien et maintenance : 380 k€
- Amortissement des installations : 160 k€
- Achat d'eau au SIEEN : 138 k€
- Transfert section d'investissement : 113 k€
- Honoraires et procédures : 30 k€
- Autres taxes : 30 k€
- Dépenses imprévues : 5 k€

Activité : Ventes d'eau



R-A : 520 k€

Les achats d'eau : 138 k€

En baisse par rapport à 2008

11% des dépenses d'exploitation

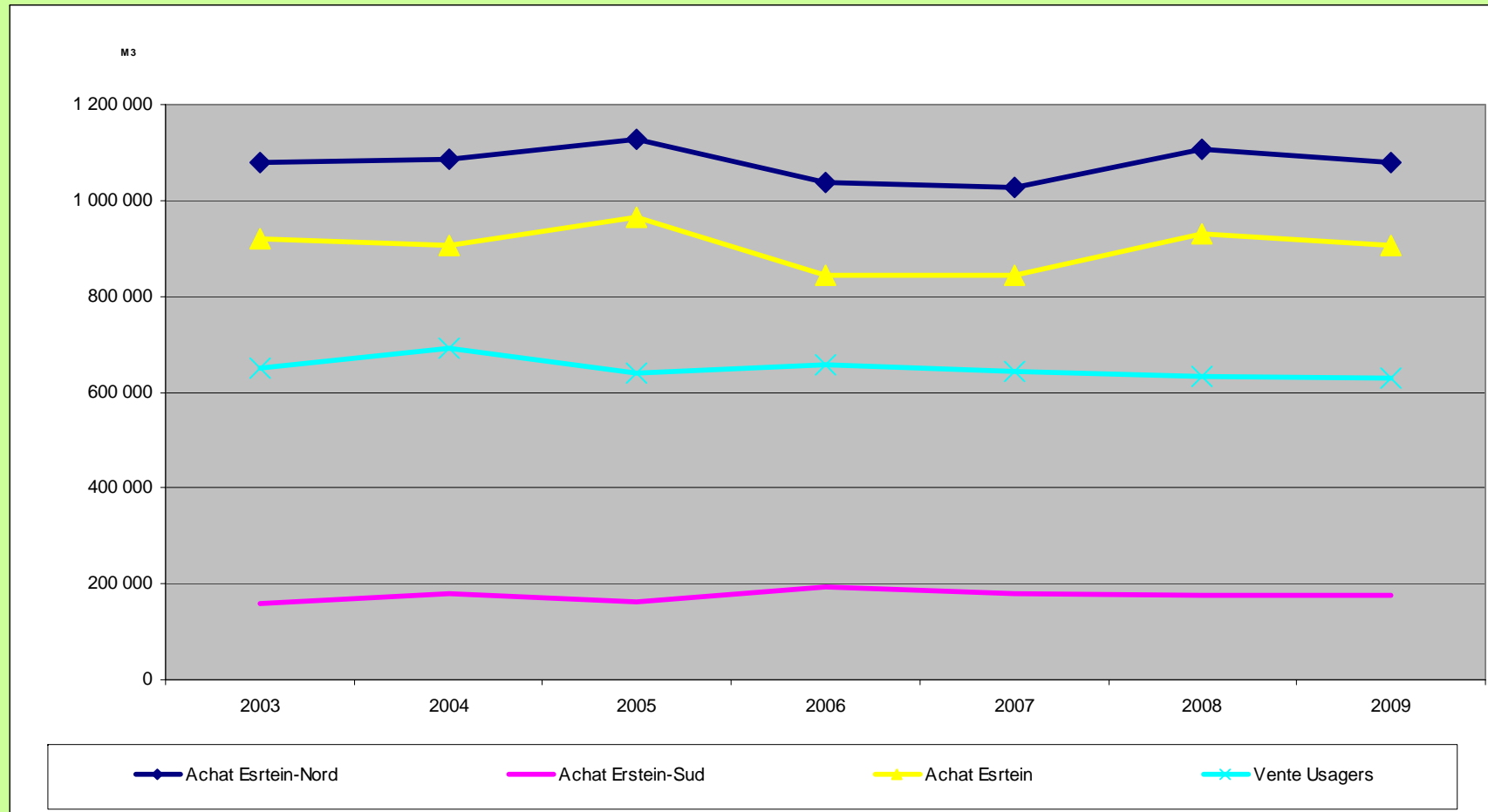
Le budget intègre le reversement des redevances de l'agence (394 k€)

Les ventes d'eau : 658 k€

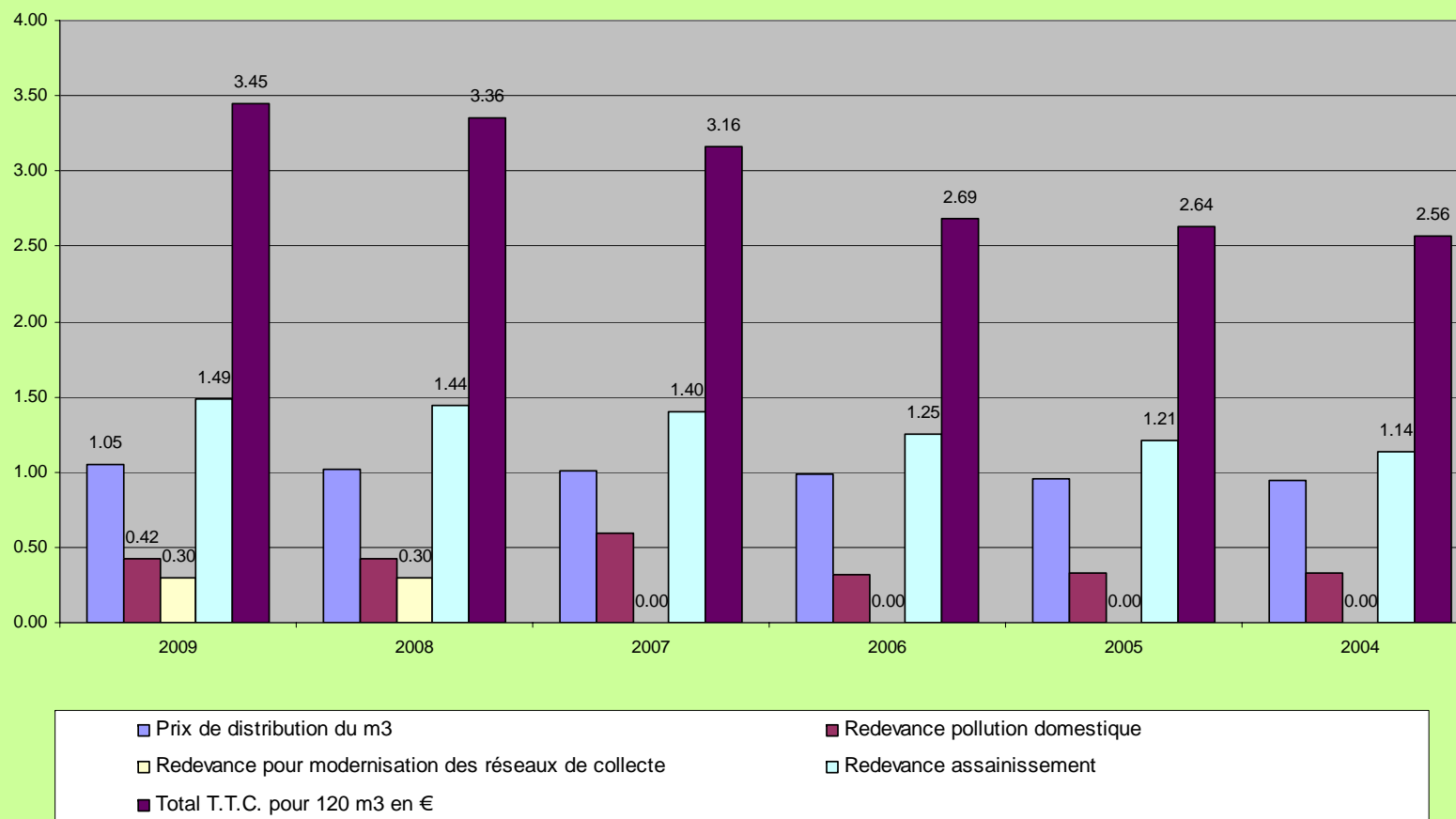
52% des recettes d'exploitation :

Le budget intègre la collecte des redevances de l'agence (394 k€)

Achats-Ventes en M³



Évolution du prix du M3 d'eau potable Conso type 120 M³





Dépenses d'exploitation

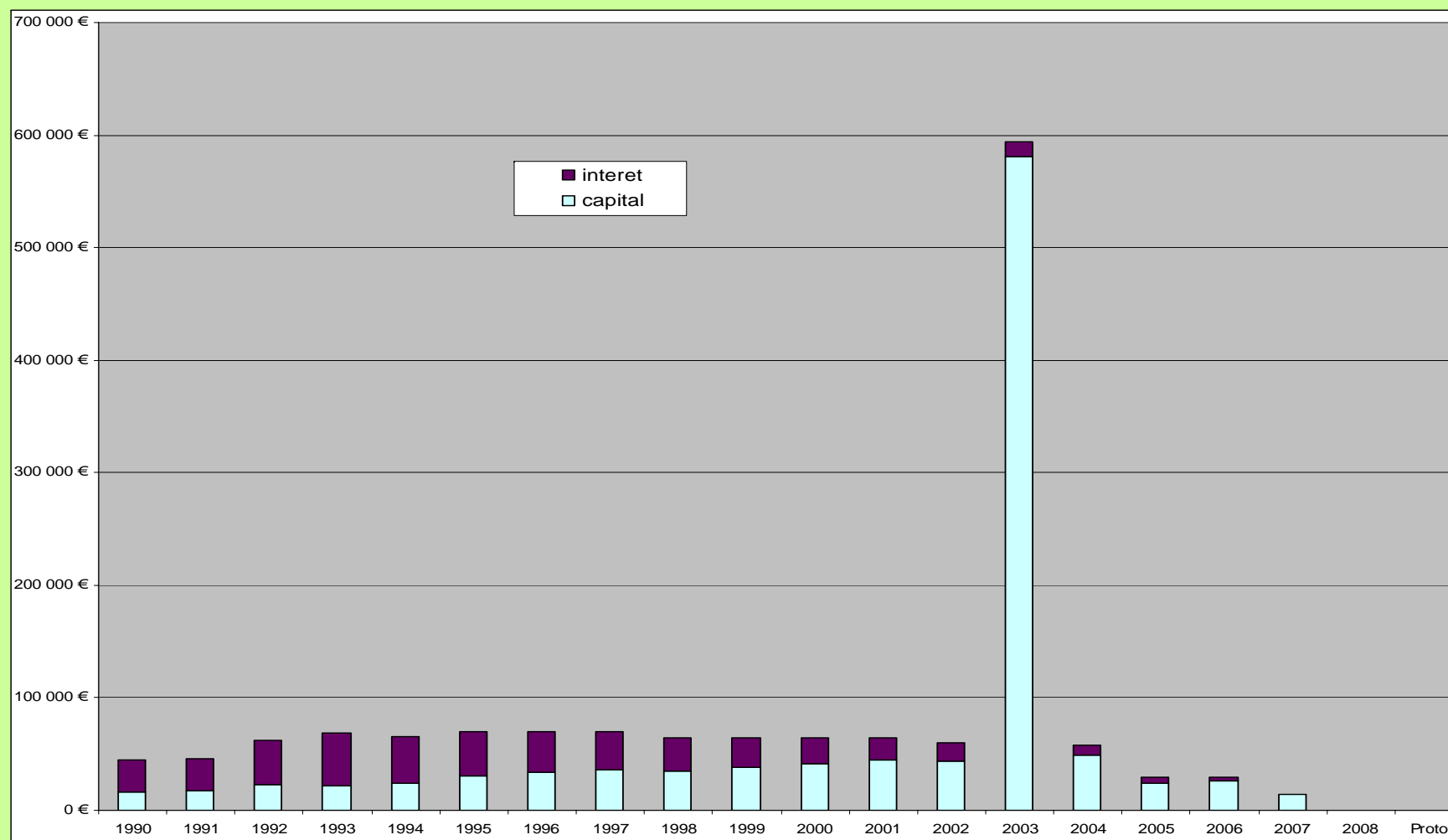
1. Sous-traitance générale UME

300 k€

2. Entretien et Réparation réseau

110 k€

Charges Financières



BUDGET D'INVESTISSEMENT

274 000 €

- **Recettes principales**
 - Amortissements : 161 k€
 - Virement compte d'exploitation : 113 k€
- **Dépenses principales**
 - Dépenses d'équipement : 203 k€
 - Reprise de subventions : 67 k€
 - Dépenses imprévues : 4 k€

Les projets importants

- **Campagne de remplacement de compteurs : 98 k€**
- **Compteurs neufs : 5 K€**
- **Extension et Brchts : 100 k€**

1.3. BUDGET PRIMITIF

GAZ 2009

AVIS FAVORABLE DU CONSEIL D'EXPLOITATION

BUDGET D'EXPLOITATION

18 000 €

Recette : Placement

Dépense : Prestations UME